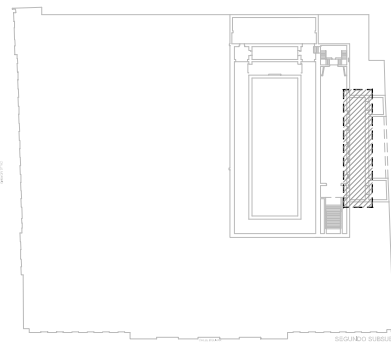
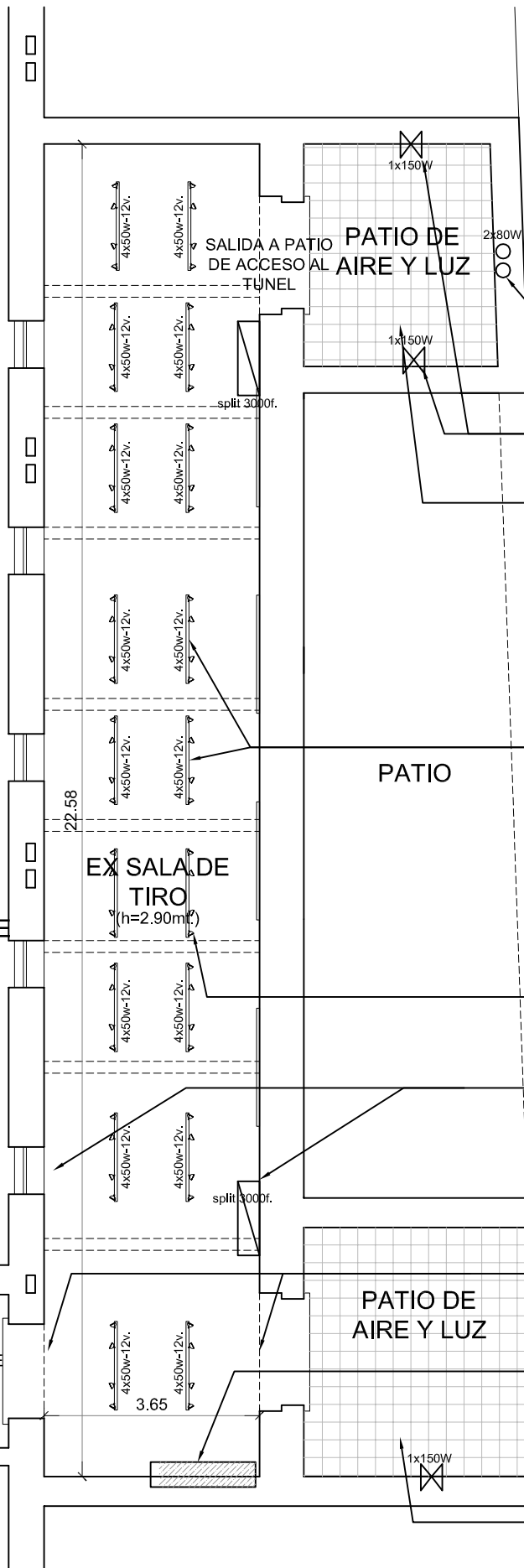


CINE

MICROCINE

ACCESO DESDE MICROCINE

PLANTA - 2º SUBSUELO



UBICACION 2º SUBSUELO

ESTACA CON DOS LAMPARAS DE ILUMINACION PAR 38, EN EL ACCESO AL TUNEL

ARTEFACTO DIFUSOR DE PARED DE ALUMINIO PREPINTADO NEGRO

PULIDO DE PISO CALCAREO EN LOS DOS PATIOS DE AIRE Y LUZ

SE REMPLAZARAN LOS ARTEFACTOS EXISTENTES POR ARTEFACTOS DE ILUMINACION AUTODIRIGIBLES CON DICROICAS BAJO VIGAS EXISTENTES.

CIELORRASO: DOS MANOS DE PINTURA AL LATEX COLOR BLANCO (SUP=95M2)

SE PREPARARAN LAS MAMPOSTERIAS EXISTENTES, LIMPIANDO Y LUJANDO LAS MISMAS. POSTERIORMENTE SE APLICARAN DOS MANOS DE PINTURA AL LATEX COLOR BLANCO

REPARACION DE PUERTAS DE ACCESO Y SALIDA A LOS PATIOS. POSTERIOR APLICACION DE DOS MANOS DE ESMALTE SINTETICO COLOR BLANCO.

REPARACION DE HUMEDAD EN PARTE SUPERIOR DE PARED. LA MISMA FUE CAUSA DE UNA PEDIDA DE AGUA EN EL 1º SUBSUELO, YA REPARADA.

PULIDO DE PISO CALCAREO EN LOS DOS PATIOS DE AIRE Y LUZ

UNIVERSIDAD DE BUENOS AIRES
COLEGIO NACIONAL DE BUENOS AIRES

DPTO. DE MANTENIMIENTO Y PRODUCCION
DIVISION ARQUITECTURA

Proyecto Sala de Tiro

2do. subsuelo

FECHA: 29/06/10

DIBUJANTE: Natalia Donadio

ESCALA: 1:100

A1